

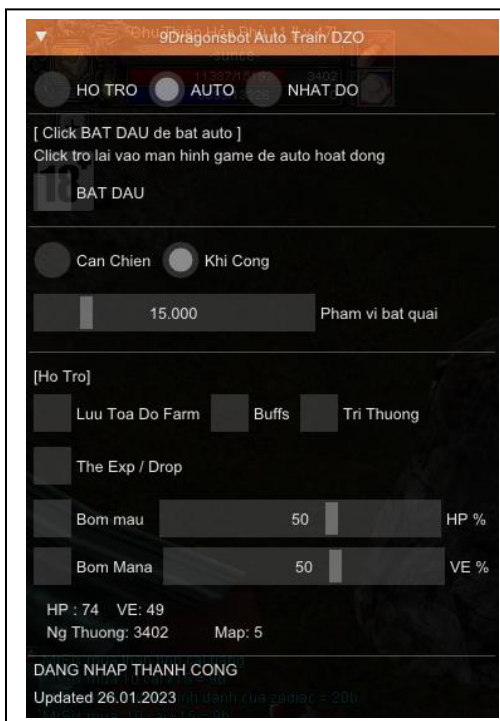
HƯỚNG DẪN AUTO TRAIN DZO V2

-&-

Lời đầu tiên, BQT 9Dragonsbot cảm ơn ACE game thủ đã quan tâm đến sản phẩm auto game cho 9Dragons. Các bản auto train của 9Dragonsbot nói chung và bản Auto train Dzo V2 nói riêng sẽ giúp ACE game thủ nhàn nhả trong việc train level và farm vật phẩm. Sau đây mời ACE game thủ tìm hiểu các chức năng cũng như cách sử dụng của bản **Auto Train Dzo V2**

- + Tự động target quái (có lọc bỏ các vật thể không cần thiết như: quái zombie, etc.)
- + Tự động nhặt vật phẩm, tự động Hồi Sinh (tại chỗ hoặc dùng Hoa Da)
- + Tự động dùng skill buff
- + Tự động trị thương, hồi máu hồi mana (dùng pill)
- + Tự động sửa đồ : vũ khí và quần áo . Tự động xóa rác
- + Lưu tọa độ farm
- + Hệ thống Hộ vệ
- + Tự động vận khí chuyển cấp (12 thành)

+ Ngoài ra còn các chức năng hỗ trợ đặc biệt vô cùng cần thiết cho qui ACE game thủ trong lúc hành tẩu giang hồ cửu long như : Auto Quay OPT tìn vật, Auto nhận buff CLTH, hệ thống chuyển map không cần vé E.



I. CÁCH CHẠY AUTO TRAIN DZO V2

_ Lưu Ý: **NẾU GAME ĐANG CHẠY, BẠN VUI LÒNG THOÁT GAME .**

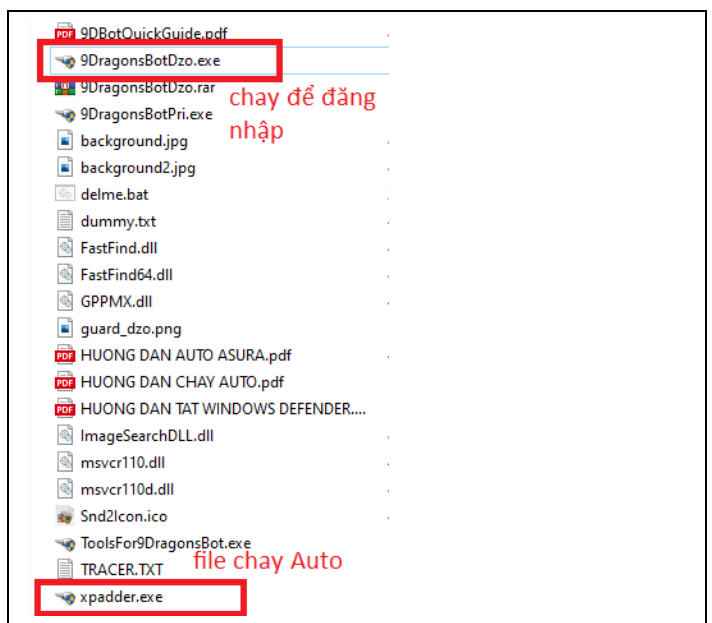
_ Chạy file 9DragonsBotDzo bang quyền Admin

_ Server : chọn VN . Nhập ID 9dragonsbot của bạn vào ID và Password .

_ Version: chọn AUTO TRAIN DZO V2 . Click nút Đăng Nhập

_ Sau khi đăng nhập thành công, bấm OK , chương trình sẽ tải file xpadding về trong cùng thư mục 9Dragonsbot.

_ Click chuột phải vào xpadding chọn Run As Administrator



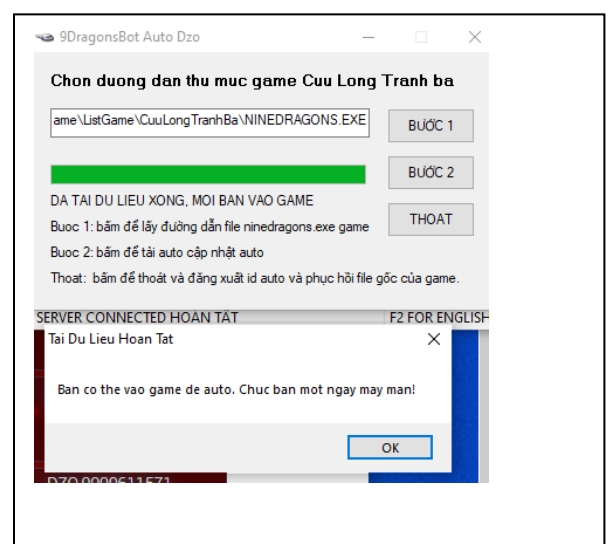
_ Sau khi chương trình xpadding đã mở , chạy lần lượt BUOC 1 và BUOC 2

_ BUOC 1 , để chỉ tới đường dẫn cài đặt game cuu long tranh ba

_ BUOC 2, để tải / cập nhật dữ liệu của Auto về máy .

_ THOAT: khi bạn reset / tắt máy, để thoát id auto của bạn và trả game về bản gốc.

_ Sau khi bạn bấm BUOC 2, chương trình sẽ tải dữ liệu auto về máy. Khi chương trình tải xong, sẽ xuất hiện thông báo và bạn có thể vào game lúc này. Bấm OK để tiếp tục



II. ĐÁNH QUÁI

_ Lưu Ý: sắp xếp các skill đánh quái ở hàng dưới , và các skill BUFF ở hàng trên.

_ Cận Chiến hoặc Khí Công

_ Lưu Tọa Độ Farm: bật chức năng này auto sẽ lưu tọa độ farm ở vị trí nhân vật đang đứng, Khi nhân vật di chuyển ra ngoài phạm vi [Phạm vi bat quái] , thì nhân vật sẽ tự di chuyển về vị trí đã lưu.

_ Buff , auto chạy tất cả các skill BUFF ở hàng trên của bảng skill. Chức năng sẽ được chạy lại sau 5 phút.

_ Tri Thuong: chức năng tri ngoại thương . Một số map không có NPC thầy thuốc (Thiên Hải) sẽ không chạy đc chức năng này.

_ Thẻ Exp / Drop : auto sẽ tự động căn thẻ EXP/ DROP nếu có trong hành trang,

_ Bom máu , Mana : auto sẽ tự động căn thuốc lag (pill) bom máu và hồi mana nếu có trong hành trang.

_ Tích chọn BAT DAU để kích hoạt auto. Lưu ý, do giao diện auto nằm đè trên giao diện game, nên sau khi chỉnh các thông số trên giao diện auto , các bạn cần PHẢI click vào màn hình game để auto kích hoạt game.

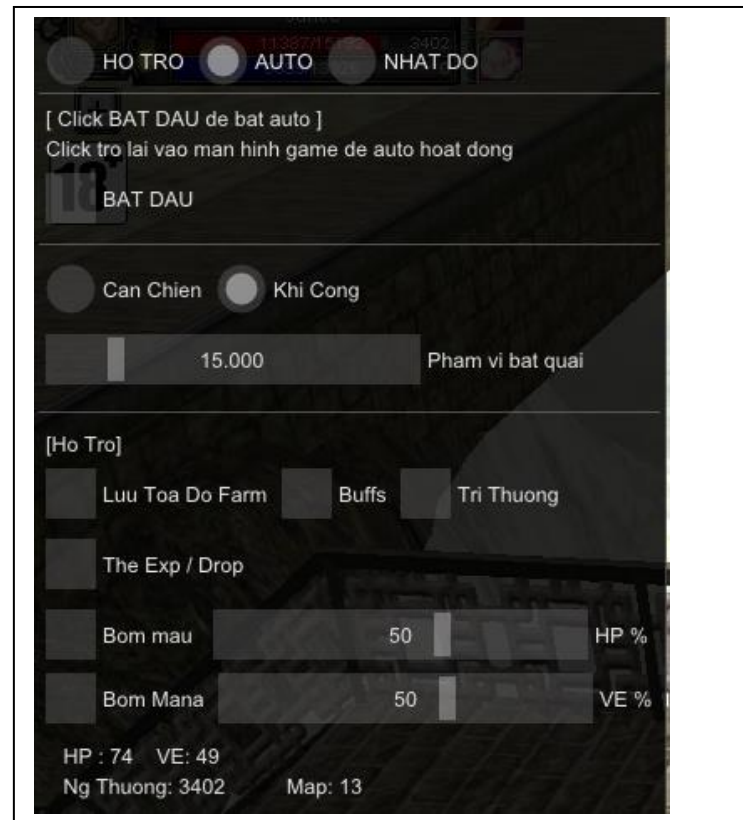
III. NHẬT ĐỒ

_ Bấm chọn OK để bật chức năng nhật đồ.

_ Bấm chọn Tat Ca

Sau khi nhân vật hạ gục quái, auto sẽ lượm sạch tất cả các vật phẩm rớt ra trong một lần một.

Nên kết hợp với chức năng Xóa Rác của auto để tối ưu việc farm và sà n lọc vật phẩm bạn cần.



IV. HỒI SINH

Click vào tab Ho Tro , để chọn chức năng Hồi Sinh

_ Chọn hồi sinh : Tại Cho hoặc Hoa Da , hoặc ko cần hồi sinh (Ke No)

_ Nhập thời gian delay tính theo phút vào ô trống. Với các chiến trường PK khốc liệt như Thanh Dao hoặc

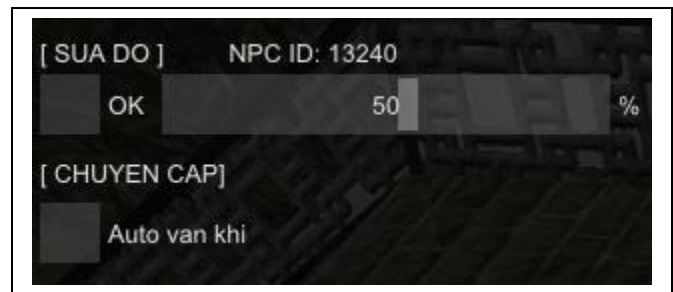
Thien Hai , để delay lâu xíu để các anh sát thủ đợi lâu chán nản mà bỏ đi 😊



V. SỬA ĐỒ VÀ AUTO CHUYỂN CẤP

_ Ở những map có NPC sửa đồ , các bạn có thể bật chức năng này trong lúc treo auto , để auto tự sửa đồ (quần áo + vũ khí)

_ Auto Vận Khí , sẽ giúp nhân vật auto chuyển cấp 12 thành .



VI. HỘ VỆ (PET)

_ Để chức năng auto gọi Hộ vệ và dùng skill hộ vệ ACE cần phải làm các bước như sau:

_ Mở giao diện [PET] của auto

_ click vào game, và bấm F11 để mở giao diện Hộ Vệ trong game,

_ Click chọn Hộ Vệ (PET) bạn muốn dùng , và click nút Triệu Hồi (nếu pet đang dc triệu hồi, thì ACE phải click Hủy Triệu hồi, rồi click lại Triệu Hồi.

_ Lúc này, bên giao diện [PET] của auto, sẽ hiển thị ID hoặc tên của Hộ Vệ.

_ Khi ACE muốn thay đổi Hộ Vệ, ACE cần click vào nút Reset trong bảng [PET] của auto, rồi tiến hành các bước như trên .

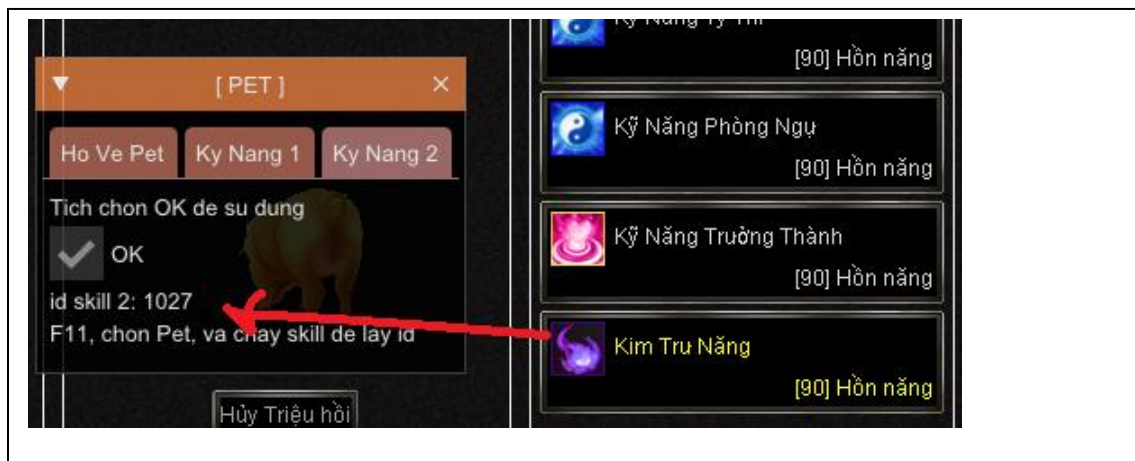
_ Để dùng các 2 Kỹ Năng của Pet:

+ Bên bảng [PET] của auto, click vào tab Ky Nang 1 ,

+ Bên bảng Hộ Vệ của game, click vào skill kỹ năng Hộ Vệ bạn muốn dùng .



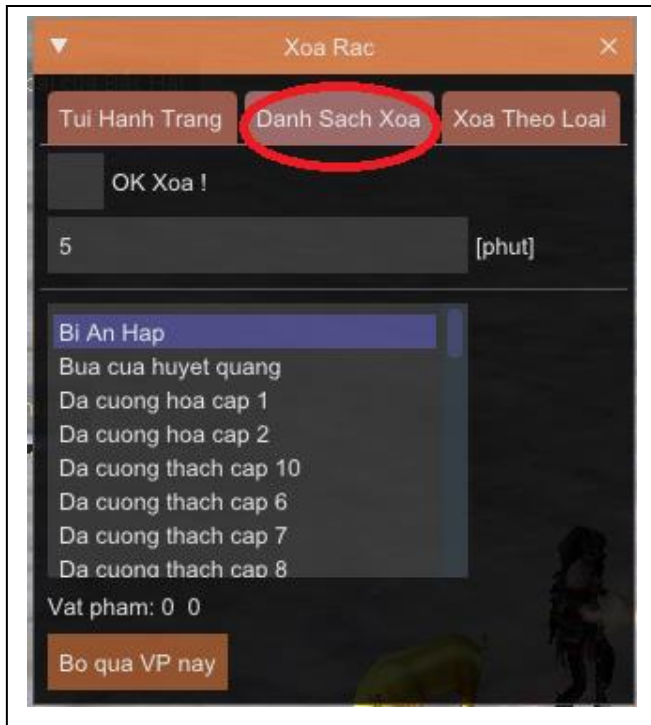
- + Bên bảng [PET] của auto sẽ hiển thị SKILL ID đó, tích vào nút OK , để kích hoạt.
- + Làm tương tự cho skill kỹ năng Hộ Vệ 2 .
- + Khi bạn thay đổi Hộ Vệ bạn cần phải click nút Reset , và thực hiện lại quá trình này để lấy đúng skill ID kỹ năng của con Hộ Vệ đó.



_ Sau khi hoàn tất các bước trên, auto sẽ chạy những skill kỹ năng hộ vệ bạn đã chọn. Sau 30 phút, auto sẽ chạy lại một lần. Trường hợp nhân vật CHẾT, sau khi Hồi Sinh, auto sẽ tự động gọi lại Hộ Vệ và chạy skill kỹ năng.

_ Khi hết hồn năng, auto sẽ tự động cần thức ăn cho Hộ Vệ (trong hành trang cần phải có thức ăn cho Hộ Vệ).

VII. XÓA RÁC

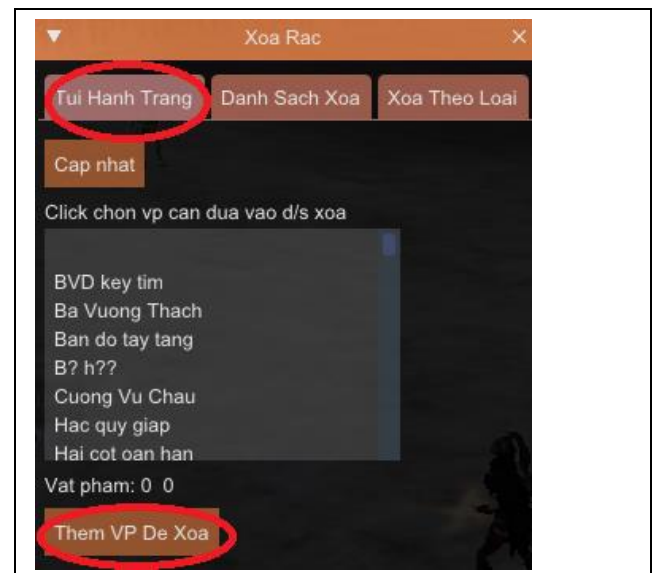


Chức năng Xóa Rác của auto sẽ xóa đc các vật phẩm trong **Danh Sách Xóa** và **Xóa Theo Loại** (vật phẩm phân theo loại (Linh Dược, Vũ khí, quần áo, Bí kiếp)

+ Tui Hanh Trang (để cập nhật tất cả các vật phẩm trong túi hành trang của nhân vật;.Từ đây, bạn click chọn vp muốn xóa, rồi vào nút **Them VP De Xoa**, vào **Danh Sach Xoa**

+ Để cập nhật các vp trong hành trang, click **nut Cap Nhat**

Lưu ý: Nên cho dừng Auto trước khi Cập Nhật danh sách hành trang nếu không game se bi lagging.



VIII. QUAY OPT TÍN VẬT

Ngoài việc hỗ trợ ACE game thủ auto train level và farm vật phẩm. BQT 9Dragonsbot còn mang đến cho ACE công cụ hỗ trợ ACE quay opt cho tín vật

Lưu Ý: Tín Vật để ô đầu tiên trong túi 1, Phong Ấn Châu để ô thứ 2.

- _ Để kích hoạt auto quay opt tín vật, đánh dấu chọn OK Quay !
- _ Chọn những dòng (từ 1- 6) trên tín vật
- _ Chọn loại Phong Ấn Châu : trung, lớn, tuyệt
- _ Chọn giá trị dòng OPT bạn muốn từ danh sách.
- _ **Bấm nút BAT DAU để quay.**
- _ Khi auto quay ra OPT bạn muốn, auto sẽ dừng lại.

